

FMX5

LANGE NYLONPLUG VOOR RAMEN EN DEUREN



GEVELS



KOZIJNEN EN RAMEN



WANDKASTEN



FRIULSIDER
YOUR FIXING FACTORY

SIMPSON
Strong-Tie

FM-X5

Lange nylonplug voor ramen en deuren



Gemonteerd schroef met verzonken kop

Ø8 plug/Ø6 schroef: Torx T30-gleuf (schroefklasse 5.8 voor de witverzinkte en 3DG-uitvoering)

Ø10 plug/Ø7 schroef: Torx T40-gleuf (schroefklasse 6.8 voor de witverzinkte en 3DG-uitvoering)

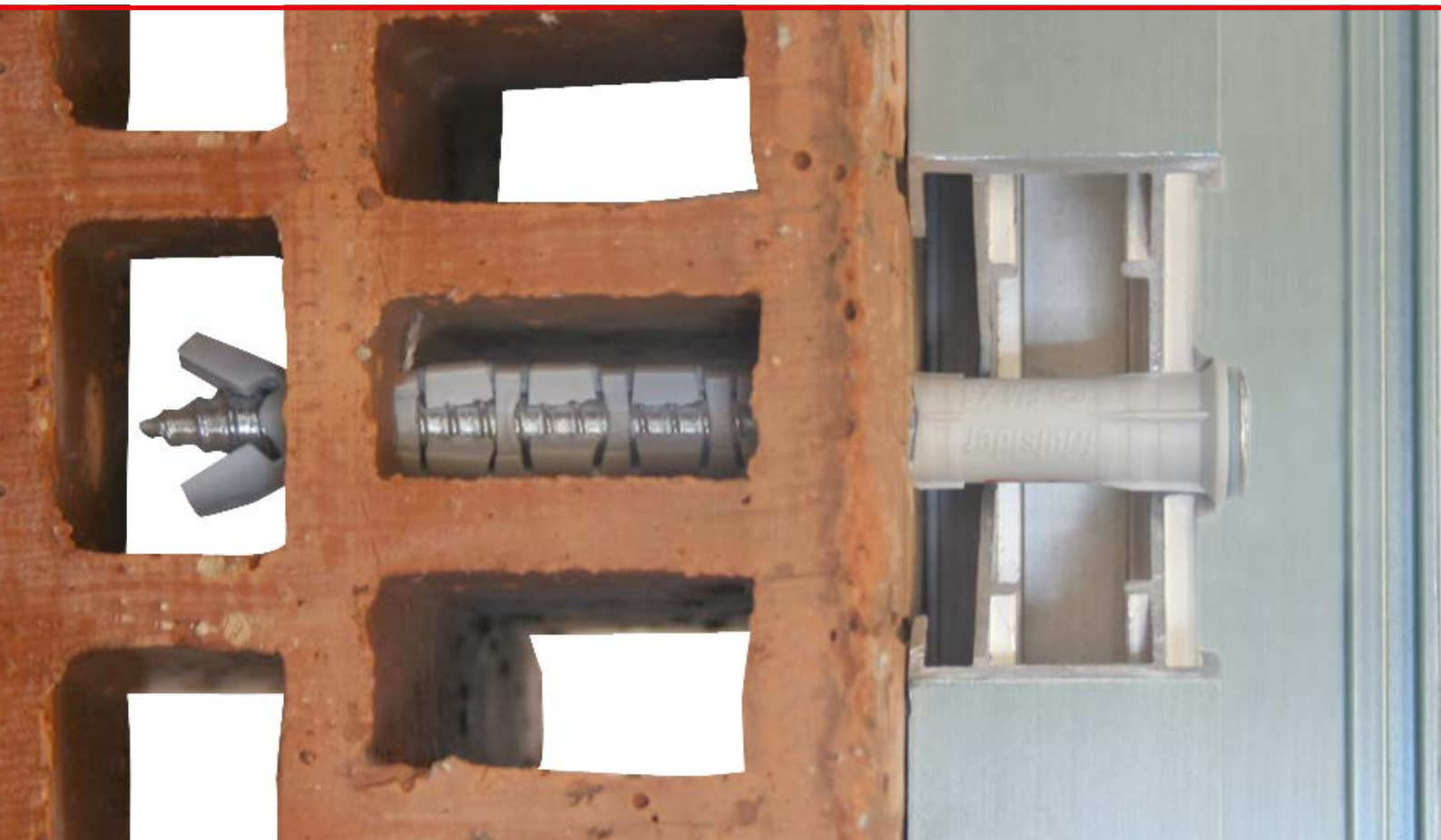
Witverzinkt Code	Roestvrij staal A4-70 Code	Plug do x L mm	Schroef d x Lv mm	tfix mm	df mm	Gleuf	Verpakking	Oververpakking
64301b08080	64301008080	8x80	6x85	10	8,5	T30	100	1000
64301b08100		8x100	6x105	30	8,5	T30	50	500
64301b08120	64301008120	8x120	6x125	50	8,5	T30	50	500
64301b10085		10x85	7x90	15	10,5	T40	50	500
64301b10100		10x100	7x105	30	10,5	T40	50	500
64301b10115		10x115	7x120	45	10,5	T40	50	500
64301b10135		10x135	7x140	65	10,5	T40	50	200
64301b10160		10x160	7x165	90	10,5	T40	50	-
64301b10200		10x200	7x205	130	10,5	T40	50	-
64301b10230		10x230	7x235	160	10,5	T40	50	-



Gemonteerd speciale schroef met zeskantkop en geïntegreerde sluitring

Ø10 plug/Ø7 schroef: geïntegreerde sluitring Ø19, sleutelwijdte 13, Torx 40-gleuf (schroefklasse 6.8 voor de witverzinkte uitvoering)

Witverzinkt Code	Plug do x L mm	Schroef d x Lv mm	dr mm	tfix mm	df mm	sw/Gleuf	Verpakking	Oververpakking
64302b10085	10x85	7x90	19	15	10,5	13 T40	50	500
64302b10100	10x100	7x105	19	30	10,5	13 T40	50	500
64302b10115	10x115	7x120	19	45	10,5	13 T40	50	500
64302b10135	10x135	7x140	19	65	10,5	13 T40	50	200
64302b10160	10x160	7x165	19	90	10,5	13 T40	50	-



UITVOERINGEN:

- plug met schroef met verzonken kop
- plug met schroef met zeskantkop
- witverzinkte of A4 roestvrijstalen schroef

PRODUCTKENMERKEN:

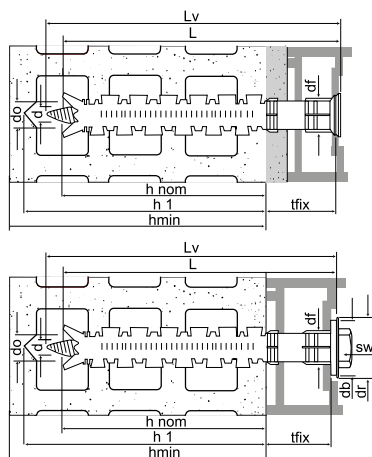
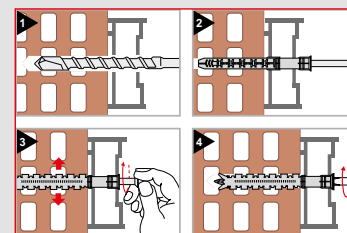
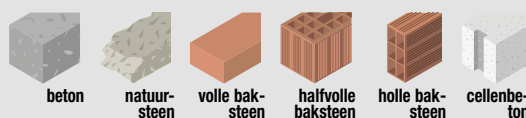
- nylonplug met variabele geometrie en meerdere uitzettingen
- schroef altijd voorgemonteerd
- CE-certificering voor gegarandeerde veiligheid

CERTIFICERINGEN:

- Gecertificeerd
- Brandwerendheidscertificaat R90



BASISMATERIALEN:



- d = schroefdiameter
- db = diameter van de sluitring
- df = boorgatdiameter van het te bevestigen bouwdeel
- do = boorgatdiameter
- dr = diameter van de schroefkop
- h1 = boorgatdiepte
- hmin = minimale dikte van de ondergrond
- hnom = nominale verankeringsdiepte
- L = lengte van de plug
- Lv = schroeflengte
- sw = sleutelwijdte
- tfix = dikte van het te bevestigen bouwdeel

PLAATSINGSGEGEVENS⁽¹⁾ EN AANBEVOLEN BELASTINGEN⁽²⁾

Alleen verankering (afstanden en randafstanden groter dan de kritieke afstanden, temperatuur ≤ 40 °C)

Plug			Ø8	Ø10
Boorgatdiepte		h ₁ mm	80	80
Nominale verankeringsdiepte		h _{nom} mm	70	70
Boorgatdiameter		d ₀ mm	8	10
Beton C12/C15	Treksterkte/Afschuifkracht	F _{rd} kN	0,8	1,4
	Randafstand	C _{cr,N} mm	140	140
	Minimale hartafstand	S _{min} mm	80	80
	Minimale randafstand	C _{min} mm	80	80
Beton C16/C20	Treksterkte/Afschuifkracht	F _{rd} kN	1,4	1,9
	Randafstand	C _{cr,N} mm	100	100
	Minimale hartafstand	S _{min} mm	60	60
	Minimale randafstand	C _{min} mm	60	60
Autoclaaf cellenbeton AAC EN771-4 ρ = 0,5 kg/dm³ fb ≥ 2,5 MPa	Treksterkte/Afschuifkracht	F _{rd} kN	0,3	0,3
	Randafstand	C _{cr,N} mm	100	100
	Minimale hartafstand	S _{min} mm	250	250
	Minimale randafstand	C _{min} mm	100	100
Minimale dikte van de ondergrond		h _{min} mm	100	100
Volle baksteen EN771-1 fb ≥ 43 MPa	Treksterkte/Afschuifkracht	F _{rd} kN	1,4	1,4
		F kN	1,0	1,0
Dubbele holle baksteen UNI EN771-1 fb ≥ 28 MPa	Treksterkte/Afschuifkracht	F _{rd} kN	0,6	0,6
		F kN	0,43	0,43
Holle baksteen - Alveolair EN771-1 fb ≥ 13 MPa	Treksterkte/Afschuifkracht	F _{rd} kN	0,6	0,6
		F kN	0,43	0,43
Holle baksteen - Alveolair 35 EN771-1 fb ≥ 10 MPa	Treksterkte/Afschuifkracht	F _{rd} kN	0,6	0,6
		F kN	0,43	0,43
Holle baksteen - Alveolair EN771-1 fb ≥ 7 MPa	Treksterkte/Afschuifkracht	F _{rd} kN	0,36	0,36
		F kN	0,26	0,26
Holle baksteen - Poroton 25x30x19 EN771-1 fb ≥ 22 MPa	Treksterkte/Afschuifkracht	F _{rd} kN	0,6	0,8
		F kN	0,43	0,57
Minimale dikte van de ondergrond op metselwerk		h _{min} mm	110	110
Minimale hartafstand op metselwerk		S _{min} mm	250	250
Minimale randafstand op metselwerk		C _{min} mm	100	100
Max. aandraaimoment op betonnen ondergrond	verzinkte schroef	T _{max} Nm	9	15
	Roestvrijstalen schroef	T _{max} Nm	10	20

1kN ≈ 100 kg

⁽¹⁾ De toelaatbare belastingen F_{rd} zijn afgeleid van de karakteristieke belastingswaarden in de certificering ETA 10/0425 en omvatten de partiële veiligheidsfactoren γ_m die overeenkomen met elke diameter (zie ETA)

⁽²⁾ De aanbevolen belastingen F zijn afgeleid van de karakteristieke belastingswaarden in de certificering ETA 10/0425 en omvatten de partiële veiligheidsfactoren γ_r=1,4 en γ_m die overeenkomen met elke diameter (zie ETA).

OPMERKING: Het aandraaimoment moet worden afgestemd op het type uitvoering en het basismateriaal. De belastingswaarden zijn alleen geldig als de installatie correct is uitgevoerd. De ontwerpingenieur is verantwoordelijk voor het ontwerp en de berekening van de bevestiging, zie ETAG 020 bijlage C.

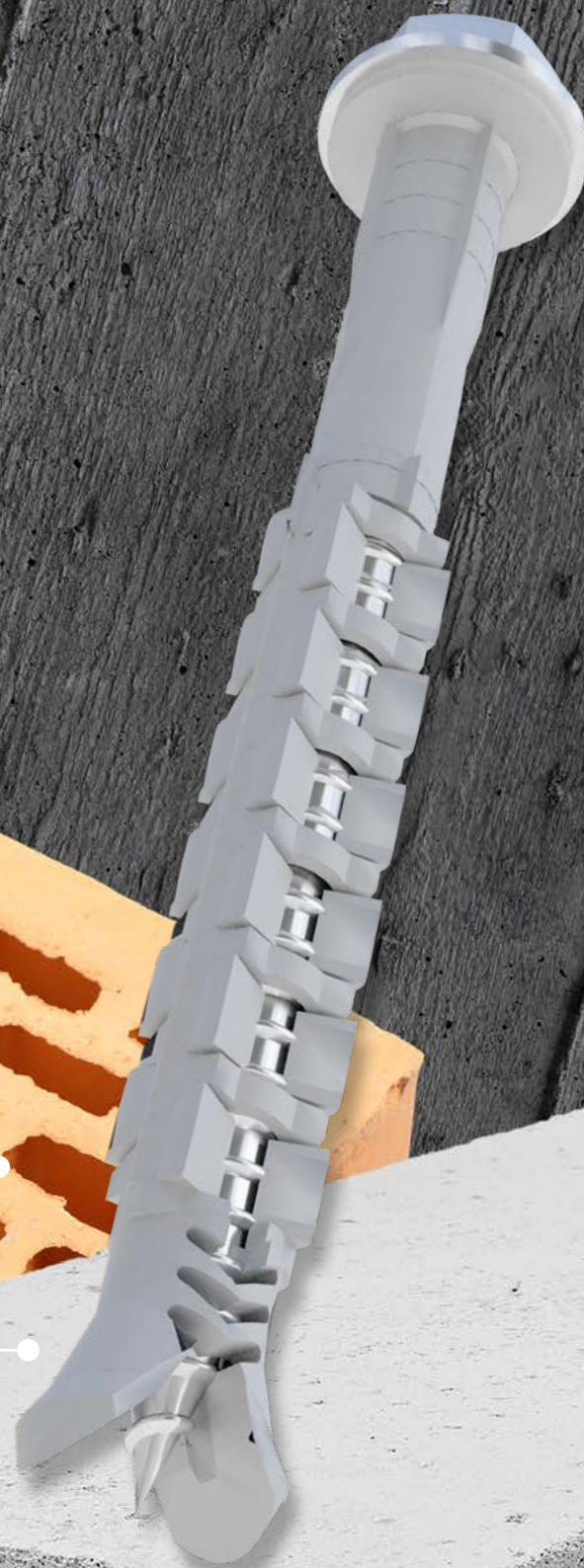
FM X5

LANGE NYLONPLUG VOOR RAMEN EN DEUREN

✓
**GEOMETRIE MET MEERDERE UITZET-
TINGEN**

✓
FLEXIBEL NYLON

✓
SCHROEF ALTIJD VOORGEMONTEERD



D/F-FM-X5-NL



3 523140 009285

FRiULSiDER
YOUR FIXING FACTORY

SIMPSON
StrongTie

SIMPSON STRONG-TIE - 1, rue du camp - ZAC des Quatre Chemins
85400 Sainte-Gemme-La-Plaine - FRANKRIJK
Tel.: +33 2 51 28 44 00 | commercial@strongtie.com